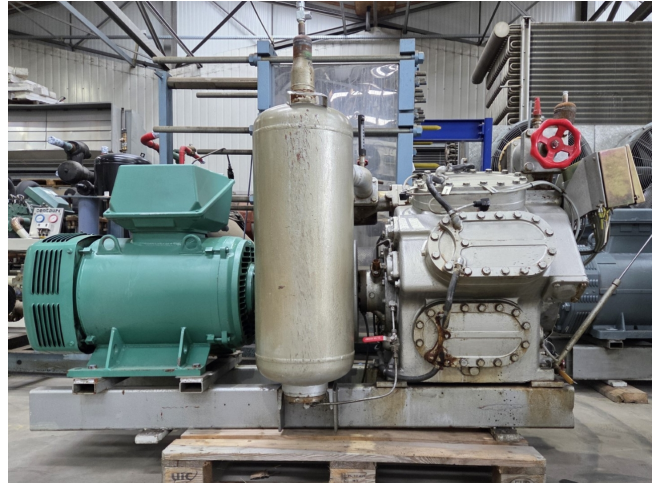


# Sabroe SMC 108 S

## Specifications

|                    |                                    |
|--------------------|------------------------------------|
| Hersteller         | Sabroe                             |
| Typ                | SMC 108 S                          |
| Kältemittel        | NH 3 (ammonia)                     |
| kW at +10°C/+40°C  | 571,1                              |
| kW at 0°C/+40°C    | 373,1                              |
| kW at -5°C/+40°C   | 294,4                              |
| kW at -10°C/+40°C  | 227,6                              |
| E-Motor Specs      | 50 Hz - 110 kW - 1466 RPM          |
| Anlaufentlastung   | ✓                                  |
| Leistungsregelung  | ✓                                  |
| Ölabscheider       | ✓                                  |
| Schauglass         | ✓                                  |
| Magnetventil       | ✓                                  |
| Schaltschrank      | ✓                                  |
| m <sup>3</sup> / h | 295,4 m <sup>3</sup> /h at 975 RPM |
| Größe              | 2200x950x1500 mm<br>(LxWxH)        |
| Stock              | 1                                  |



## Description

### Used Sabroe SMC 108 S

Gebrauchter Sabroe SMC 108 S R717 (Ammoniak) Kolbenkompressor auf Stahlgrundrahmen. Komplett mit einem Leroy Somer PLS280SC-T Elektromotor - 50 Hz - 110 kW - 1466 U/min, einem Sabroe Ölabscheider mit 62 Litern Volumen und einem Unisab 2 Controller. Der Kompressor hat eine Förderleistung von 295,4 m<sup>3</sup>/h bei 975 U/min.



